

Mondnacht an der Elbe bei Meißen, 2015 - 16, 30 x 60 cm, Acryl auf Holz

## ANSGAR SKIBA – MAGIE DER FARBE Gärten und Nachtstücke

**Ausstellungszeitraum**  
15. März bis 24. Mai 2019

**Sonderöffnungszeiten am Wochenende:**

Samstag, 6. April, 14 - 17 Uhr

Samstag, 4. Mai, 14 - 17 Uhr

Sonntag, 19. Mai . Internationaler Museumstag 14 - 17 Uhr  
und nach Vereinbarung

**Öffnungszeiten:**

Di 10 - 18 Uhr

Mi/Do 10 - 16 Uhr

Fr 09 - 12 Uhr

Museums- und  
Turmführungen sind  
außerhalb dieser Zeiten  
auf Vorbestellung möglich.

**Stadtmuseum/Kleine Galerie Döbeln**

im Rathaustrum (3. Etage)

Obermarkt 1, 04720 Döbeln

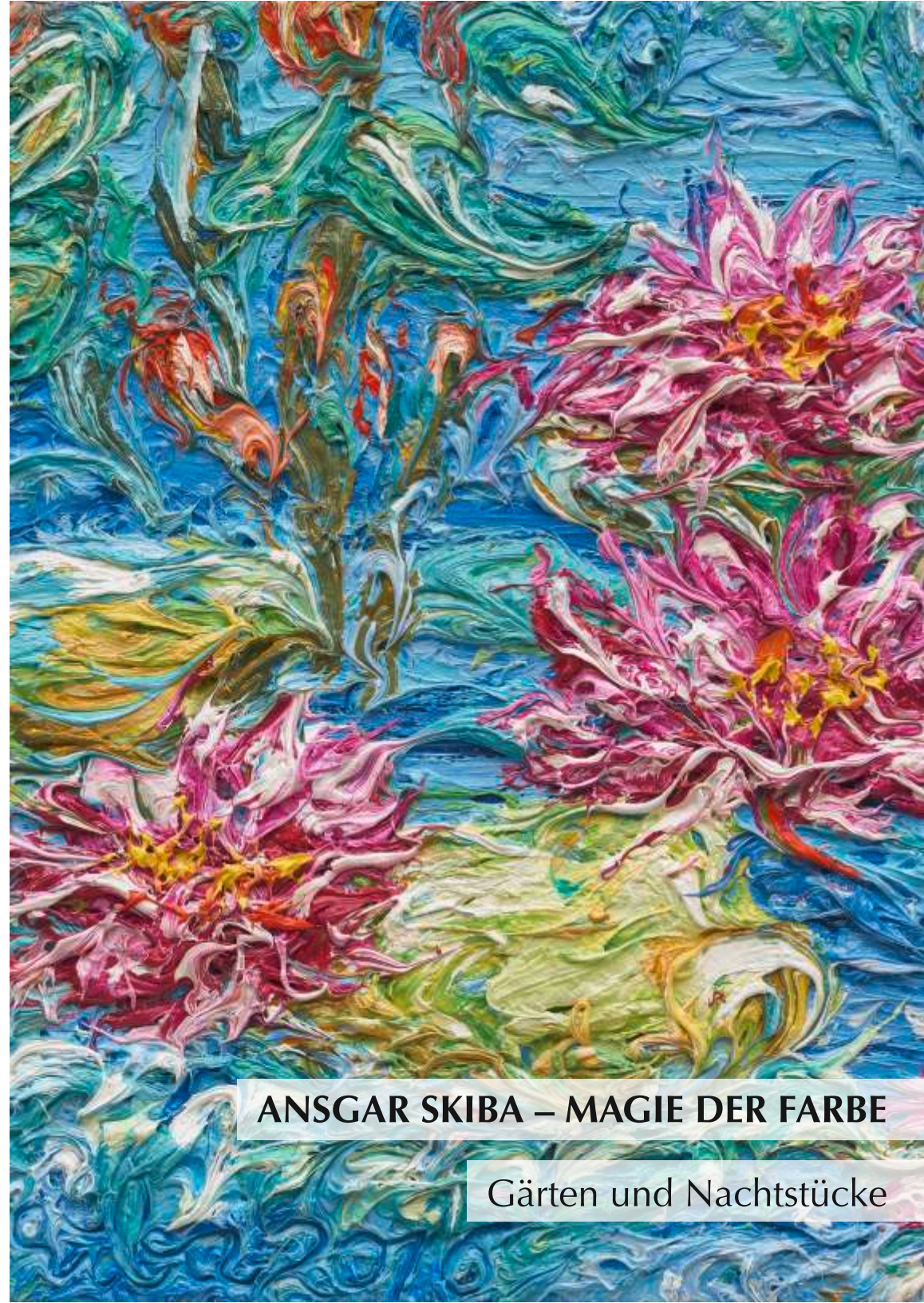
Telefon: 03431 / 579138

Fax: 03431 / 579139

E-Mail: stadtmuseum@doebeln.de

www.doebeln.de

gefördert durch  
den Kulturraum  
Erzgebirge-Mittelsachsen



**ANSGAR SKIBA – MAGIE DER FARBE**

Gärten und Nachtstücke





**1959** in Dresden geboren

**1974 - 77** Abendstudium an der HfBK Dresden

**1981** Studium an der HfBK Dresden

**1983 - 88** Studium an der Kunstakademie Düsseldorf bei Michael Buthe und Gotthard Graubner

lebt und arbeitet in Düsseldorf

#### **WERKE IN ÖFFENTLICHEN SAMMLUNGEN**

Staatliche Museen zu Berlin, Kupferstichkabinett // Staatliche Kunstsammlungen Dresden, Kupferstichkabinett // Museum Kunst Palast, Düsseldorf // Klassik Stiftung Weimar // Graphische Sammlung, Schloß Wilhelmshöhe, Kassel // Landesmuseum Mainz // Kunstsammlungen der Veste Coburg, Kupferstichkabinett // Pommersches Landesmuseum Greifswald // Kunsthalle Recklinghausen // Kunstmuseum in der Alten Post, Mülheim an der Ruhr // Kunstmuseum Gelsenkirchen // Städtische Galerie Am Abdinghof, Paderborn // Museum Goch // Schloss Moyland, Bedburg-Hau // Siegerlandmuseum im Oberen Schloss, Siegen // Kunstmuseum Albstadt // Städtische Museen Zittau // Museum im Schloss, Bad Pyrmont // Stadtmuseum Siegburg // Nordisches Haus, Reykjavík // Gwangju Museum of Art, Gwangju, Korea // Auswärtiges Amt, Berlin // Deutsche Botschaften, unter anderem in Prag, Montevideo, Bagdad und Pretoria // Ministerium für Städtebau, Kultur und Sport, Düsseldorf // Kunstsammlung des Landes NRW

[www.ansgar-skiba.com](http://www.ansgar-skiba.com)

Zur Eröffnung der Ausstellung

### **ANSGAR SKIBA – MAGIE DER FARBE** Gärten und Nachtstücke

am Freitag,  
dem 15. März 2019,  
19.30 Uhr  
in der Kleinen Galerie des  
Stadtmuseums Döbeln, Obermarkt 1

laden wir Sie und Ihre Freunde recht herzlich ein.

**Einführende Worte:** Karin Weber  
Kunsthistorikerin  
Dresden

**Musik:** Sina Rien, Kontrabass  
Tina Abels, Gesang